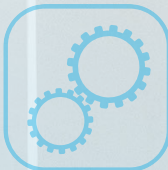


分离 更智能



GC 2400™ 平台 ---带分体式触摸屏
气相色谱质谱平台


PerkinElmer[®]
For the Better



System Status

GCNT LAB NT • Ready

Autosampler • Ready

Oven • Ready

PSS • Ready

FID • Ready

Component	Status	Temperature (°C)	Pressure (psi)	Open Time (min)
GCNT LAB NT	Ready	50	50	00:00
Autosampler	Ready	50	50	00:00
Oven	Ready	50	50	00:00
PSS	Ready	50	50	00:00
FID	Ready	50	50	00:00

PerkinElmer
GC 2400

见证创新的气相色谱仪

分析实验室每天都面临着高生产率和高效操作之间的权衡挑战。随着工作模式的变化，分析人员正寻求远程操控气相色谱分析——无论在实验室哪个位置，或者是在完全不同的地点。

GC 2400™ 平台提供创新技术，实现随时随地访问仪器。采用简单直观、分体式触摸屏可实时监控样品的运行状态，帮助您随时随地（无论是否在实验室中）更快地做出决策。

SimplicityChrom™ 色谱数据系统 (CDS) 软件使用简便，可最大限度地提高GC的生产率，提高实验室操作的自动化程度。该软件可整合GC workflow 中从仪器控制到数据处理的每个步骤。

使用智能、便捷、可持续的 GC 2400 平台体验创新的GC 工作流。

智能 便捷 可持续

持续为您的实验室创造价值。了解GC 2400平台如何通过创新的用户体验帮助您的实验室提高生产率。



智能连接

- 完全自动化工作流最大限度地提高生产率
- 实现实时系统状态控制的远程连接功能
- SimplicityChrom CDS 软件操作简便，即便是新手操作员也可熟练使用，更快获得分析结果



便捷操作

- 通过智能进样器，状态提示以及易维护硬件实现操作优化
- 软件驱动任务和自动化综合工作流，使实验室能够专注于结果



可持续解决方案

- 智能气体管理降低耗气量
- 替代使用氢气作为载气，通过内置传感器确保实验室和操作人员的安全
- 借助灵活智能的进样功能，支持实验室的可持续发展-专为您的实验室需求而打造

创新设计

智能连接、便捷操作和可持续设计相结合，为气相色谱创建了完整、高效的工作流解决方案。GC 2400 平台包含分离科学和各种应用解决方案，为实验室提供高效的工作流体验，并将我们日常生活中使用的智能技术引入实验室环境。

AS 2400™ 液体自动进样器

即插即用，延长运行时间，可随着实验室业务增长而增加配置。

Simplicity Vision™ App

无论您身在何处，都可以通过分体式触摸屏或任何PC获得气相色谱实时信息、系统更新和分析状态，并可进行直接操控。

SimplicityChrom 色谱数据系统 (CDS) 软件

新颖的用户体验，直观的工作流和图标化界面。

MS 2400™ SQ 质谱检测器

可靠性、效率和直观的用户体验 (UX)，提高生产率

GC 2400 系统

小体积、先进的气体管理和实时信息

HS 2400™ 顶空进样器

独特的压力平衡进样技术带来无与伦比的精度



欢迎进入全新的 GC 体验

创新的 GC 2400 系统为分析人员带来了全新的操作体验。触摸屏配有可定制的 LED 彩灯和提示声响，提供状态更新和提示，让您无论在实验室内外都能对 GC 的重要信息一目了然-帮助您更快地做出更好决策。

在容易操作的 SimplicityChrom CDS 软件驱动下实现 GC 系统的自动化流程此外，凭借便捷的仪器维护操作，GC 2400 系统大大提高了生产效率，延长仪器运行时间。

借助 Asset Genius™ 实验室监控解决方案，可以通过自动收集、可视化和报告关键性能数据，深入了解最重要的实验室资产，包括 GC 2400 平台，从而为科学家节省时间。借助 24X7 监控和警报提示，帮助您对仪器资产和实验室环境充满信心。

GC 2400 系统

- 分体式触摸屏，助您随时随地做出决策
- 可定制LED彩灯和提示声响，展示实时状态
- SimplicityChrom CDS 软件
- 小体积，多功能
- 快速高效的柱温箱
- 易维护



最大化的进样效率

为最大限度提高生产率和利润，实验室需要能够实现高通量同时操作简单的自动进样器。

AS 2400 液体进样器具有单塔和双塔功能，并可实现简单的即插即用，可以轻松地从一台分析通道移动到另一个，或者从一台 GC 移动到另一台 GC，而无需手动重新配置。大幅减少停机时间，提高实验室的总产出和投资回报率。这是投资和利润之间的完美平衡，使您的实验室在经济上可持续发展。

AS 2400 液体进样器

- 单塔和双塔配置
- 即插即用，无需重新配置
- 多样品盘



完美的顶空进样技术

强大的 HS 2400 顶空进样器采用独特的压力平衡进样技术，无需使用气体注射器、气体阀和定量环即可将样品引入色谱柱，从而拥有无与伦比的灵敏度、极高精密度和极致的易用性。

取消气体阀和定量环的使用，减少了样品损失和污染，并使 HS 2400 顶空进样器具有最小的死体积和残留，避免峰响应失真。从而，使得出峰更尖锐，再现性更出色，结果更准确。

HS 2400 系统

- 分体式触摸屏，助您随时随地做出决策
- 独特的压力平衡技术，出色的再现性
- 支持恒压和恒流模式
- 直观设计，便捷操作
- 简便的进样量调整，快速开发方法
- 与 GC 工作流高度整合
- 可选氢气传感器，安全使用氢气作为载气



高效准确，信心保证

完全整合于 GC 2400 平台的，强大的 MS 2400 SQ 质谱检测器 MS 2400 单四极杆系统可在全扫描质谱、选择离子/全离子扫描 (SIFI) 和选择离子监测 (SIM) 模式下提供准确的检测，为您的实验室提供最大化样品通量和平稳高效运行所需的灵活性。独家的 Marathon™ 灯丝具有非凡的耐受性和更长的使用寿命

SMARTsource™ 离子源无需工具即可实现拆卸，组装，清洁和维护-使您的实验室获得更长的仪器运行时间和更高样品通量。

MS 2400 SQ 质谱检测器

- 灵活的全扫描、SIFI 和 SIM 模式最大限度提高生产率
- SMARTsource™ 离子源，简便维护和拆装技术
- Marathon 灯丝 - 极致耐用



想您所想

SimplicityChrom CDS 软件驱动实现 GC 2400 平台的智能化, 自动化和灵活性。

SimplicityChrom CDS 软件以简化过程的方式, 真正连接和集成了气相色谱工作流的所有步骤。直观而灵活, 使您能够实现分析目标并快速获得结果。针对高度合规实验室 (如药品和食品), SimplicityChrom CDS 软件支持符合 21 CFR Part 11。

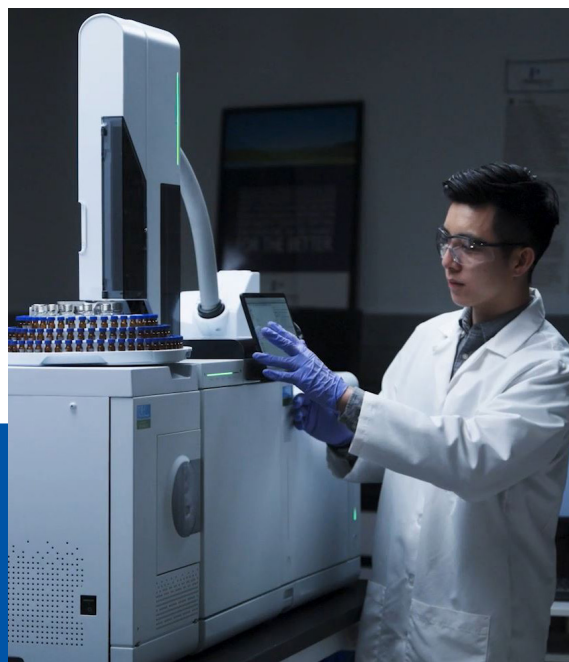


SimplicityChrom CDS 软件

- 现代化, 用户友好图标化
- 适合各种场景, 简单易学工作流
- 用户帐户和配置文件管理
- 强大的搜索和过滤功能
- 全面支持符合 21 CFR Part 11

更高效操控模式

Simplicity Vision 可实现在浏览器界面对 GC 2400平台进行灵活访问。该技术可以实时更新状态, 监控 GC 工作流的每一步, 以及进行仪器设置和预运行手动操作。通过单一或多仪器界面, 分析人员可以从远程工作和实时决策中受益。



Simplicity Vision App 软件

- 监控仪器状态
- 检查GC方法和序列状态
- 直接操作仪器
- 浏览耗材和配件

完整集成的工作流

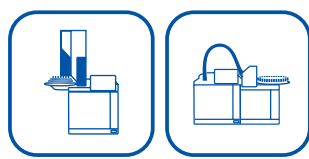
1.



样品制备



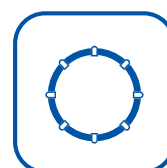
2.



样品导入



3.



分离

OneSource
Laboratory Services

全周期支持。

全套工作流解决方案



自信的食品质量和
安全测试

- 食用油脂测试
- 食物中的酒精



准确、高效的环
境分析

- EPA 8260
- EPA 524
- EPA 624

GC 2400 平台可用于众多不同的分析领域和应用，从工业和环境分析到食品和药品的质量及安全测试 GC 2400 平台提供了贯穿整个流程的连接和工作流集成能力。

For additional information on workflows, visit perkinelmer.com/GC2400workflows

4.



检测

5.



数据分析和报告



工业领域的QA/QC

- 溶剂QA
- 包材QA
- 油漆中的溶剂
- 燃料中的E85乙醇



合规药物分析

- USP 467
- 药物添加剂

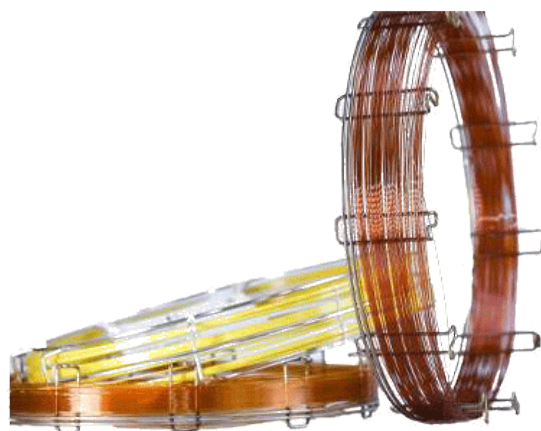
适合您分析的 耗材

GC 2400 平台的创新设计和智能特性使尖端实验室比以往任何时候更容易获得、操作和监控其气相色谱分离-而色谱分离来自于可靠的、可再现的和耐用的色谱柱,这些色谱柱是任何GC仪器的核心。

无论分析挥发性还是半挥发性有机物、极性还是非极性化合物、高浓度还是超痕量样品,我们都将帮助您选择最佳色谱柱来进行分离和准确定量--每次进样,每根色谱柱都保持高度的一致性。此外,我们提供多种固定相和色谱柱尺寸,以满足您的独特分析需求。

从我们最受欢迎的GC色谱柱开始,我们拥有独立原创的色谱柱制造能力,为您带来更高水平的可靠性和性能。每台新的 GC 2400 均配有 PerkinElmer 制造的色谱柱,以确保您的仪器和分析从一开始就顺利进行。

但我们不会止步于色谱柱。我们提供完整系列的重要耗材来支持分析 workflow。每种耗材经过精心挑选和设计,为您提供最佳效果。



耗材一览

- 适用于各种应用的完整系列 GC 色谱柱
- 专为实现最佳性能而设计的仪器耗材
- 用于仪器预防性维护的耗材和附件
- 支持整个 workflow 的耗材,从样品制备到检测



您身边的服务

真正的分析 workflow 离不开细致的专业支持。我们全程助您最大限度地优化GC workflow。



值得信任的专业知识

仪器验证

- 优化运行时间
- 提高生产率
- 日常和定期维护
- 符合监管标准

合规服务

- 仪器验证
- 数据完整性
- 计算机系统验证

培训服务

- 课堂和在线培训
- 现场基本培训
- 现场高级培训



更多信息请访问 perkinelmer.com/GC2400

珀金埃尔默企业管理(上海)有限公司

地址:上海张江高科技园区张衡路1670号

邮编:201203

电话:021-60645888

传真:021-60645999

中文网址: www.perkinelmer.com.cn

客户服务电话: 800 820 5046 400 820 5046



要获取我们位于全球各个办公室的完整列表,请访问 <http://www.perkinelmer.com.cn/AboutUs/ContactUs/ContactUs/>

版权所有 ©2022, PerkinElmer, Inc. 保留所有权利。PerkinElmer® 是 PerkinElmer, Inc. 的注册商标。其它所有商标均为其各自所有者或所有者的财产。

本资料中的信息、说明和技术指标如有变更,恕不另行通知。



欲了解更多信息,
请扫描二维码关注我们的
微信公众账号